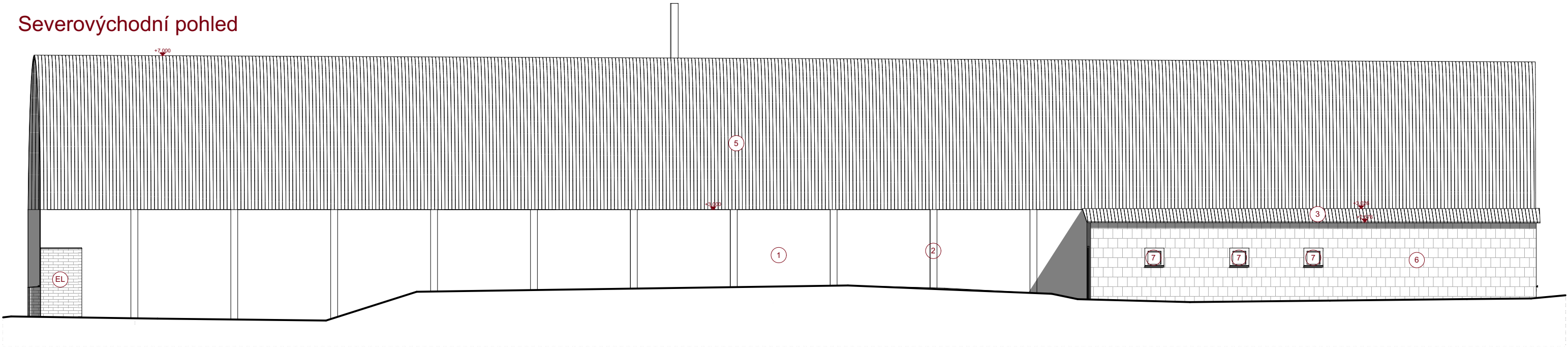
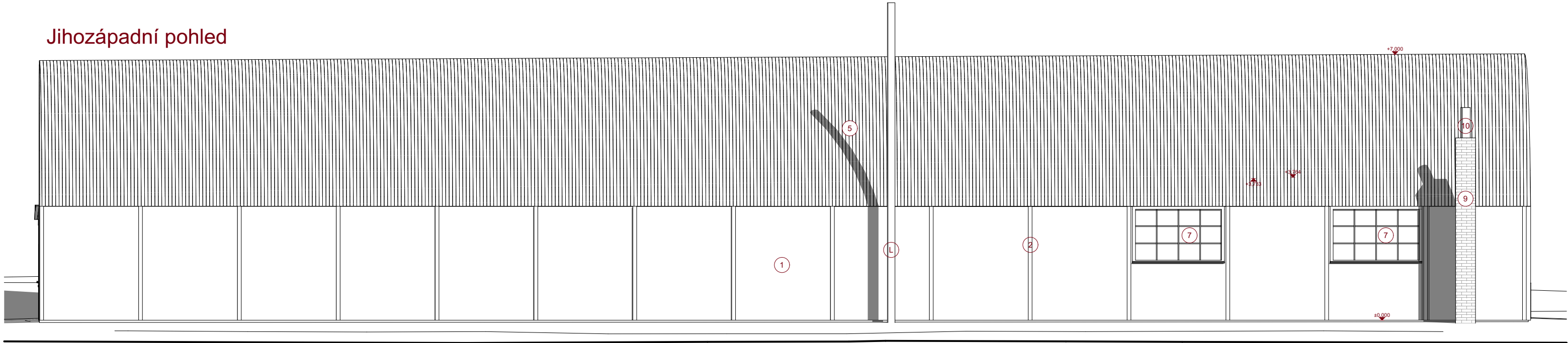


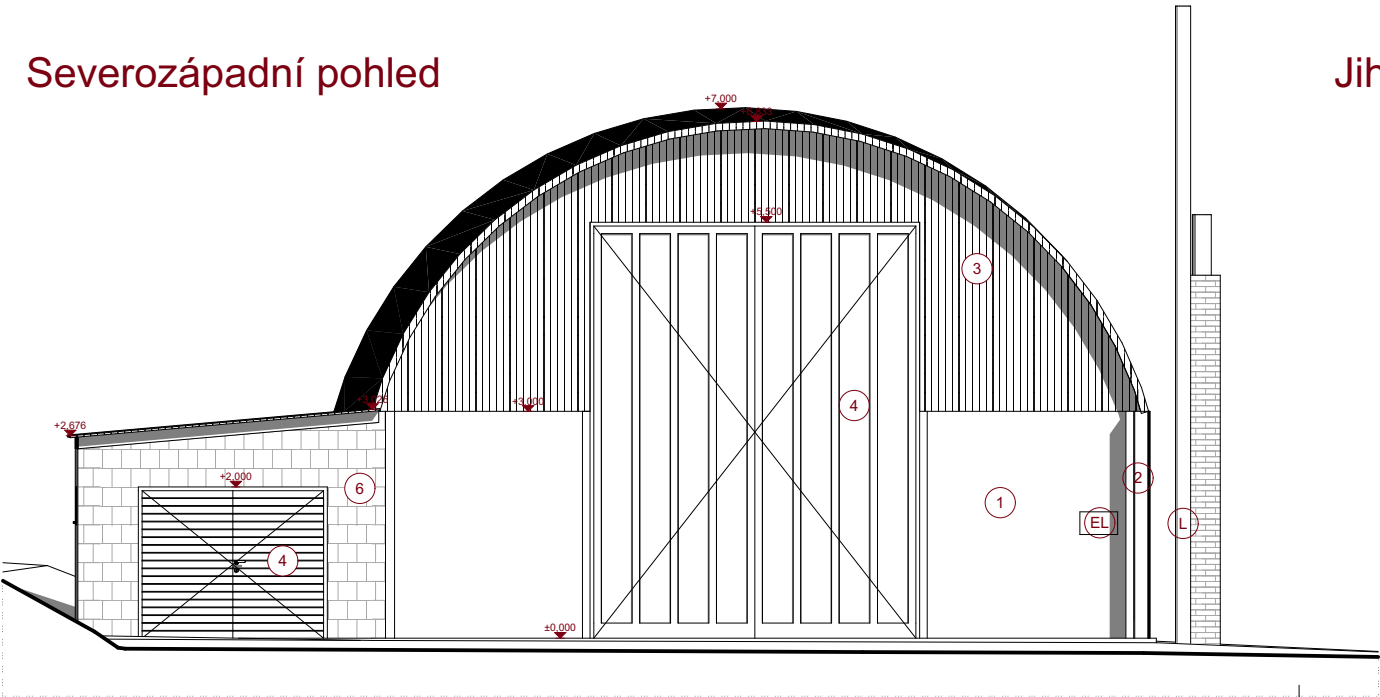
Severovýchodní pohled



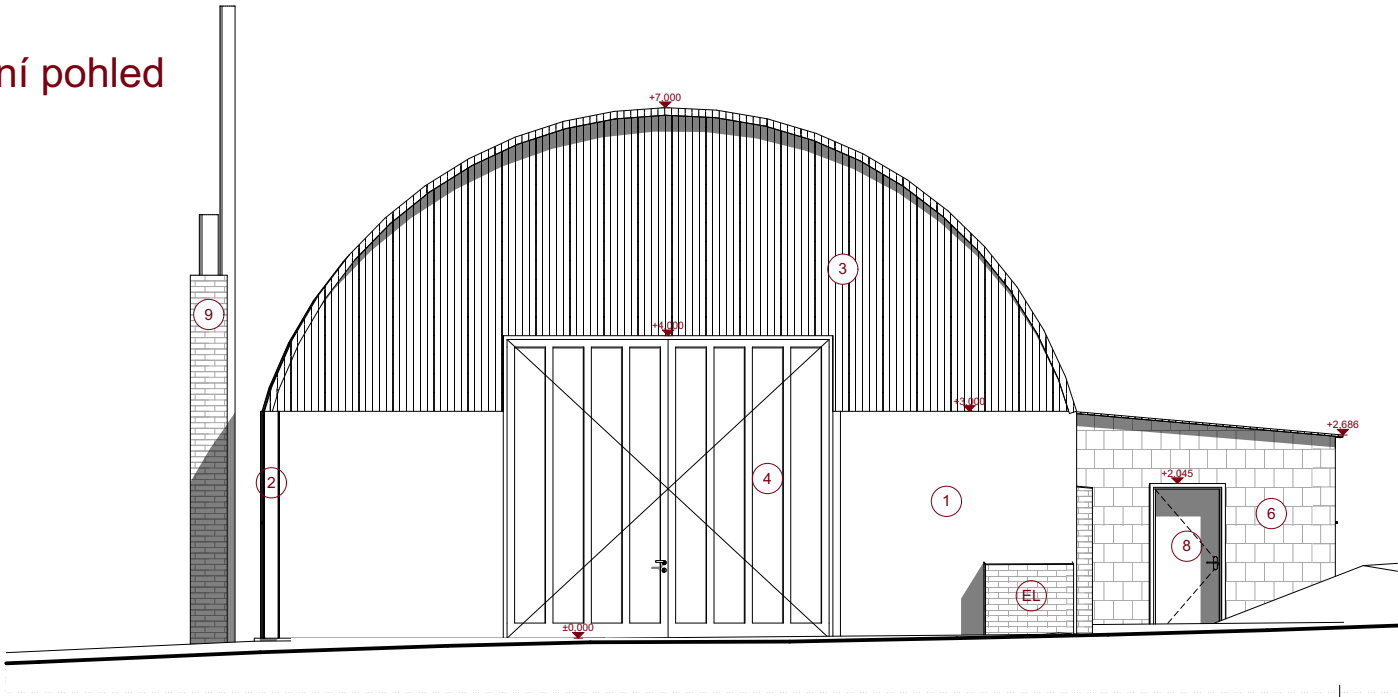
Jihozápadní pohled



Severozápadní pohled



Jihovýchodní pohled



## LEGENDA MATERIÁLŮ

- 1 Železobetonová nosná stěna
- 2 Ocelový válcovaný nosník I 200x100x3000 mm
- 3 Azbestocementová vlnitá střešní krytina
- 4 Dvoukřídlá ocelová vrata
- 5 Sklolaminátový samonosný oblouk
- 6 Zděná nosná stěna
- 7 Dřevěná okna
- 8 Dveře s ocelovou zárubní
- 9 Komín ze šamotových cihel
- 10 Komínová koncovka z azbestocementu

## POZNÁMKY

**EL** - Skříňky elektrického rozvodu, z lícovaných cihel/ pojistková skříň  
**L** - Demolovaná stávající lampa  
**S1** - Stávající nosná konstrukce - tuhá výztuž železobetonového prvku je tvořena válcovaným I nosníkem o rozměrech 200x100x3000 mm - 35ks.  
**K - komín - Konec komína tvořen azbestocementovou koncovkou**  
Štíty, ve výšce 3 m od terénu, jsou oplechovány vlnitým plechem.  
Na budově se nachází 2 venkovní lampy.  
Hala je zastřešena sklolaminátovými samonosnými oblouky.  
Menší sklad je zděný z cihel a krov je z dřevěných krokví. Střešní krytina je tvořena vlnitým plechem.  
U haly se nachází parkoviště s přístřeškem, nosná konstrukce přístřešku je z hliníku. Krytinu tvoří vlnitý plech na dřevěných latích.  
Vjezdová vrata do haly a do skladu jsou ocelová. Dveře do skladu mají ocelovou zárubeň.  
Překlady ve skladu jsou železobetonové.  
U objektu se nachází komín, který je z šamotových cihel.  
Je uvažováno s objektem uloženým na betonové desce o tloušťce 150 mm se štěrkovým podkladem tloušťky 150 mm.  
Při provádění demolice budou dodržovány zásady bezpečnosti a ochrany zdraví při práci na staveništi.  
Odstranění bude realizováno odbornou firmou oprávněnou provádět demolice objektů dle platných předpisů.

TATO DOKUMENTACE SLUŽÍ PRO ÚČELY ÚZEMNÍHO ŘÍZENÍ A STAVEBNÍHO ŘÍZENÍ  
A NEMAHÁJÍ DOKUMENTACI PRO PROVEDENÍ STAVBY

Hlavní projektant : Atelier Elzet, s.r.o. Nám. Františka Křižíka 2840 39001 Tábor	Zodp. projektant: Ing. arch. Ladislav Zeman Hodětín 24 39165 Bechyně ČKAIT 0102610	Vypracoval : Ing. Lukáš Petr Ke Chlumu 275, 390 03 Tábor	<b>ATELIER ELZET</b> www.atelierelzet.cz		
Investor: KSÚS Středočeského kraje, Zborovská 81/11, 150 21 Praha 5 - Smíchov			Číslo zak. :		Paré :
Místo stavby: k.ú. Sedlčany, parc. 2408/5, 2408/2			Datum :	leden 2024	
Akce: Demolice stávající haly na sůl Sedlčany			Stupeň :	DSP	
Část projektu: Architektonicko stavební řešení			Ozn. části :	D.1.1	
Obsah: Pohledy			Měřítko :	1:100	
			Č. výkresu :	D.1.1.4	